

## INFORMATION PRODUIT

Date	19/03/2019
Numéro version	V0
Réf / Code article	1920030
Désignation	SDF 518



# SDF 518



La débroussailleuse à roues **SDF 518** permet d'éliminer efficacement les hautes herbes et les broussailles **jusqu'à 50 cm** sur tous types de terrains, de la prairie au sous-bois, et convient **jusqu'à 4000 m<sup>2</sup>**.

L'avancement s'effectue par un réducteur mécanique possédant **1 marche avant**. Les roues agraires et le système de moyeux 3/4 de tour garantissent **adhérence et maniabilité**.

L'organe de coupe d'une **largeur de 51 cm** est déporté de l'arbre moteur pour assurer une **totale protection** en cas de chocs.

Le **carter de coupe en acier** éjecte vers l'arrière ce qui évite tout danger de projections. Son déflecteur avant est flottant pour suivre la hauteur de l'herbe lors de la coupe.

Le **guidon est réglable en hauteur** afin d'ajuster la machine à votre taille et **repliable** pour faciliter le transport et le rangement.

## INFORMATION PRODUIT

Date	19/03/2019
Numéro version	V0
Réf / Code article	1920030
Désignation	SDF 518



## CARACTERISTIQUES TECHNIQUES

### Moteur

Marque	Type - Norme	Modèle	Cylindrée (cm <sup>3</sup> )	Frein moteur	Soupapes en tête
YAMAHA	4 Temps - Euro 5	MA 190	190	Oui	Oui OHC
Puissance (kW)					4
Type de filtre à air					Sec, en papier
Démarrage					Manuel
Capacité du réservoir de carburant (L)					1

### Traction

Transmission	Réducteur mécanique
Nombre de vitesses	1 AV (3 km/h)
Roues	Roues agraires 3,5 x 6 (Ø 350 mm)

### Système de coupe

Carter	Acier, déflecteur avant flottant, éjection arrière
Largeur de travail (cm)	51
Hauteur de coupe (mm)	50/63/76/90
Nombre de positions de hauteur de coupe	4, réglage centralisé par un levier latéral
Type de lame	Broyeuse avec coupe filandreux
Entrainement de lame	Déporté, par courroie
Vitesse de rotation de lame (tr/min)	2960
Embrayage de lame	Non

### Homologations

Puissance acoustique garantie (dB(A)) 2000/14/CE	100
Pression acoustique au poste de conduite (dB(A)) EN12733 : 2001	83,5
Niveau de vibration (m/s <sup>2</sup> ) EN12733 : 2001, EN12096-D : 1997	7,5
Incertitude (m/s <sup>2</sup> )	0,1

### Caractéristiques

Guidon	Réglabl en hauteur et repliable
Poids (kg)	68
Surface (m <sup>2</sup> ) :	Jusqu'à 4000

### Logistique

Poids brut (kg)	95
Longueur (cm)	120
Largeur (cm)	80
Hauteur (cm)	82

### EAN



## INFORMATION PRODUIT

Date	19/03/2019
Numéro version	V0
Réf / Code article	1920030
Désignation	SDF 518



# SDF 518

**Puissant moteur 4 temps YAMAHA**, conçu avec la technologie la plus pointue pour assurer des performances de haut niveau, fiabilité et longévité.

**Couple élevé** à tous les régimes pour une coupe nette même en cas de végétation dense.



Le système de moyeux 3/4 de tour verrouillable par une goupille offre un **effet différentiel** et permet de **manoeuvrer facilement** la machine lors des **virages et marches arrière**.

Les **roues agraires** (3,5 x 6) d'un diamètre de 350 mm garantissent une **adhérence parfaite** en toutes conditions.



Le **déflexeur avant est flottant** pour suivre la hauteur de l'herbe lors de la coupe.

Il est **facilement verrouillable** sans outils grâce à un loquet (fig.a).



## INFORMATION PRODUIT

Date	19/03/2019
Numéro version	V0
Réf / Code article	1920030
Désignation	SDF 518



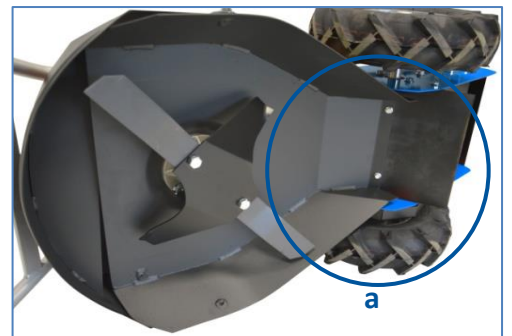
# SDF 518

Le **réglage de hauteur de coupe centralisé** est commandé par un **levier latéral**.

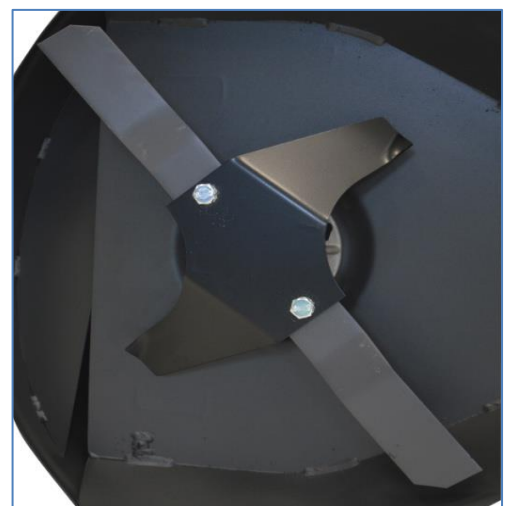
Il permet de régler des **hauteurs comprises entre 5 et 9 cm**.



Le carter de coupe en acier d'une **largeur de travail de 51 cm** possède un ouverture (fig.a ) pour l'éjection arrière.



La **lame broyeuse** permet de couper et hacher efficacement l'herbe et les broussailles alors que le coupe filandreux évite l'accumulation de déchets autour du moyeux de lame.



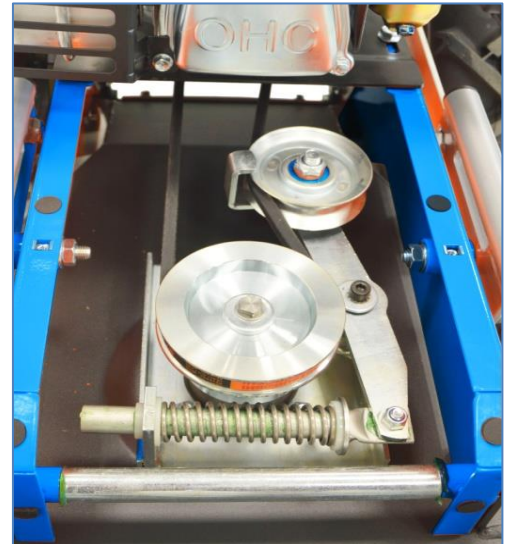
## INFORMATION PRODUIT

Date	19/03/2019
Numéro version	V0
Réf / Code article	1920030
Désignation	SDF 518



# SDF 518

L'**entraînement de lame par courroie** assure une totale protection en cas de choc.



Le **guidon est réglable sans outils** grâce à un levier.

Il est ajustable en **hauteur** afin d'adapter la machine à votre taille et **repliable** pour faciliter le transport et le rangement.

